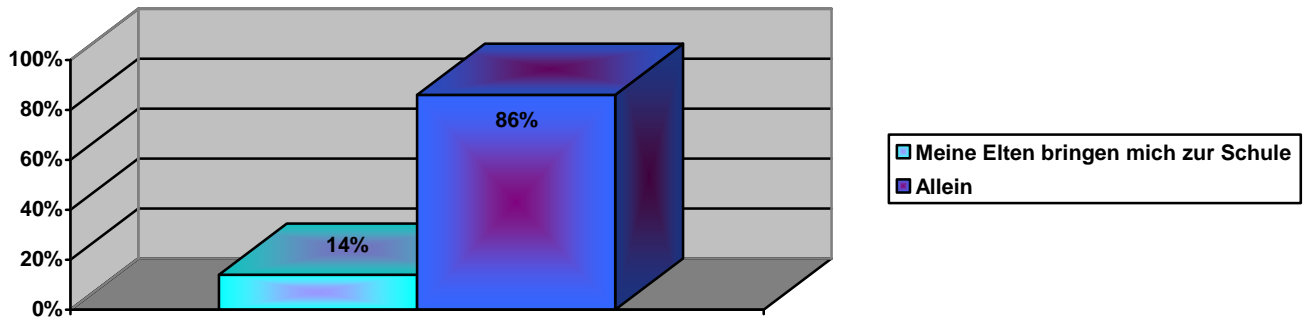


# Schülerbefragung (Gesamt)

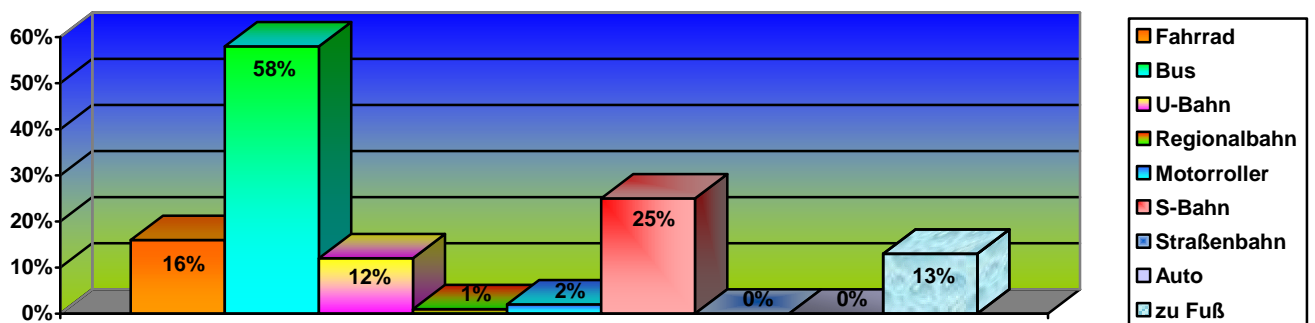
1. So komme ich zur Schule: (Bitte ankreuzen)

Meine Eltern bringen mich zur Schule	21	14%
Allein	125	86%



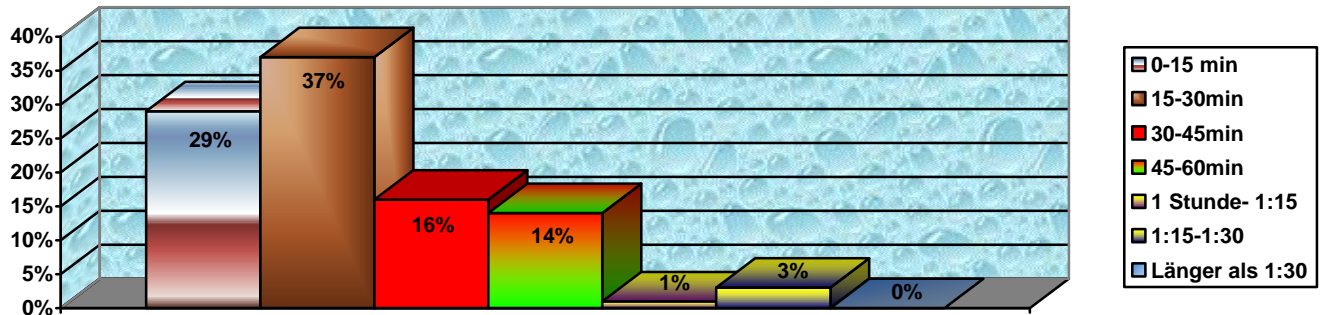
2. Wenn du nicht zur Schule gefahren wirst, mit welchem Verkehrsmittel kommst du?

Fahrrad	24	16%
Bus	84	58%
U-Bahn	17	12%
Regionalbahn	1	1%
Motorroller	3	2%
S-Bahn	37	25%
Straßenbahn	0	0%
Auto	0	0%
zu Fuß	19	13%



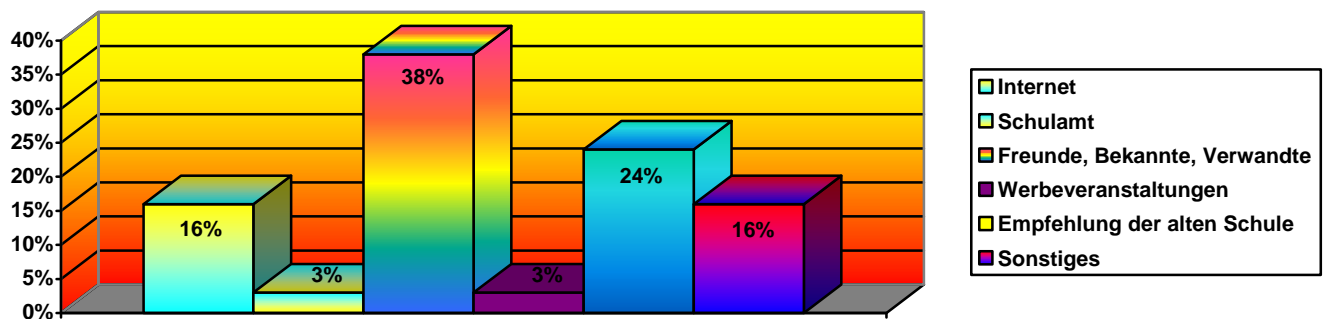
### 3. Wie lange dauert dein Schulweg?

0 -15 min	42	29%
15 - 30 min	54	37%
30 - 45 min	23	16%
45 - 60 min	21	14%
1 Stunde -1:15	1	1%
1:15 -1:30	5	3%
Länger als 1:30	0	0%



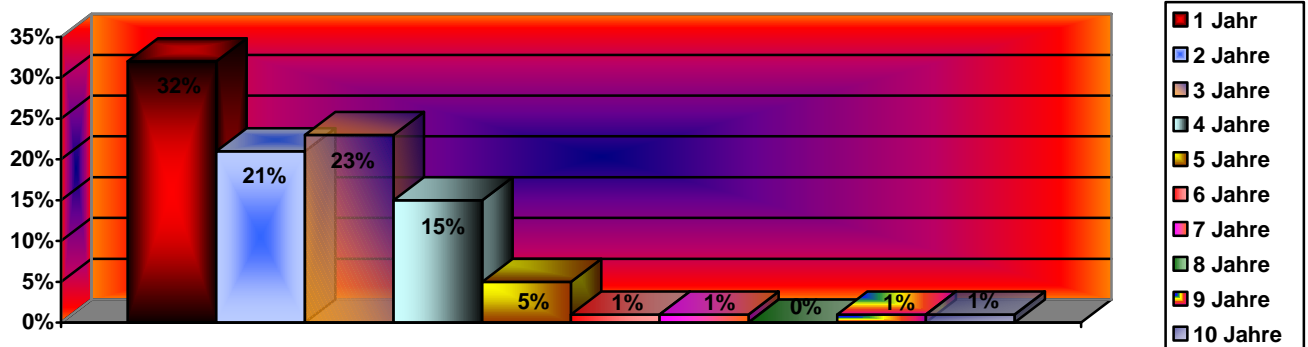
### 4. Wie bin ich auf die BOS gekommen?

Internet	24	16%
Schulamt	5	3%
Freunde, Bekannte, Verwandte	55	38%
Werbeveranstaltungen	4	3%
Empfehlung der alten Schule	35	24%
Sonstiges (Bitte eintragen)	23	16%



## 5. Wie lange bin ich auf der BOS?

1 Jahr	47	32%
2 Jahre	30	21%
3 Jahre	34	23%
4 Jahre	22	15%
5 Jahre	8	5%
6 Jahre	2	1%
7 Jahre	1	1%
8 Jahre	0	0%
9 Jahre	1	1%
10 Jahre	1	1%



## 6. Aus welchem Stadtbezirk komme ich?

Steglitz - Zehlendorf	94	64%
Tempelhof - Schöneberg	11	8%
Charlottenburg - Wilmersdorf	6	4%
Friedrichshain - Kreuzberg	4	3%
Neukölln	10	7%
Wedding	1	1%
Teltow – Fläming	8	5%
Reinickendorf	2	1%
Potsdam - Mittelmark	6	4%
Dahme - Spree	1	1%

